

rentrée 2021 - 2022

# Je m'inscris au conservatoire

musique  
 danse



Retrouvez les 16 lieux de cours et  
l'ensemble des disciplines  
enseignées sur

[www.ardechemusiqueetdanse.fr](http://www.ardechemusiqueetdanse.fr)



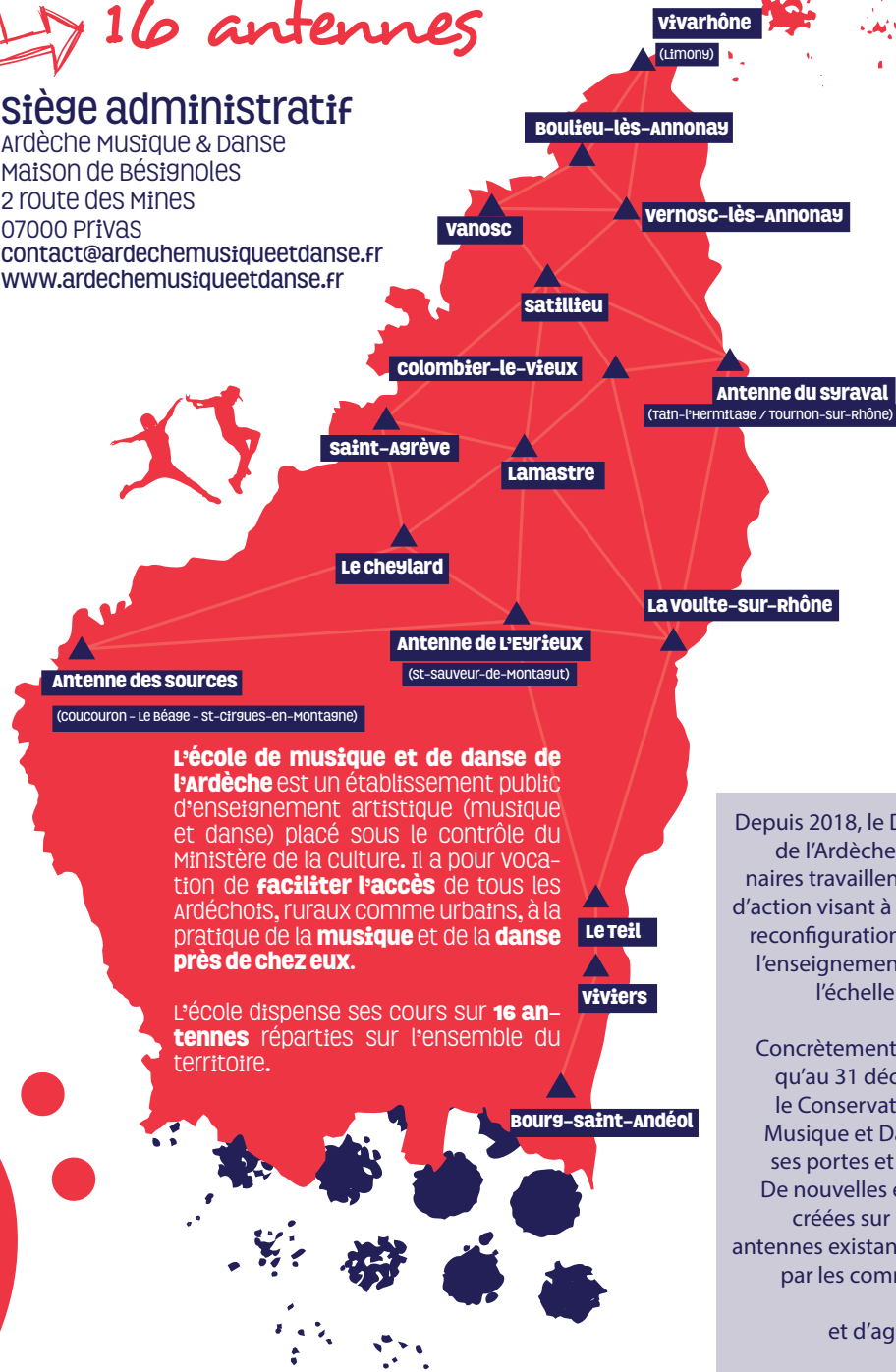
Conservatoire Ardèche musique et danse

# une école départementale

16 antennes

## siège administratif

Ardèche Musique & danse  
Maison de Bésignoles  
2 route des Mines  
07000 Privas  
contact@ardechemusiqueetdanse.fr  
www.ardechemusiqueetdanse.fr



L'école de musique et de danse de l'Ardèche est un établissement public d'enseignement artistique (musique et danse) placé sous le contrôle du ministère de la culture. Il a pour vocation de **faciliter l'accès** de tous les Ardéchois, ruraux comme urbains, à la pratique de la **musique** et de la **danse près de chez eux**.

L'école dispense ses cours sur **16 antennes** réparties sur l'ensemble du territoire.

Depuis 2018, le Département de l'Ardèche et ses partenaires travaillent sur un plan d'action visant à engager une reconfiguration de l'offre de l'enseignement artistique à l'échelle du territoire.

Concrètement, cela signifie qu'au 31 décembre 2023, le Conservatoire Ardèche Musique et Danse fermera ses portes et sera dissous. De nouvelles écoles seront créées sur les bases des antennes existantes et gérées par les communautés de communes et d'agglomération.

# L'école départementale de musique et de danse, c'est aujourd'hui :



## un cursus diplômant

éveil dès 4 ans

initiation

cycle 1,2 et 3

certificat d'études  
musicales **(CEM)**

certificat d'études  
chorégraphiques **(CEC)**



## une scolarité construite autour de trois enseignements :

instrument / danse

formation musicale

pratique collective



## Des parcours diplômants

l'établissement propose des parcours  
« hors cursus » et adaptés aux projets  
des élèves (enfants comme adultes)



## en chiffres !

– 16 antennes

– 130 collectivités adhérentes

– le département de l'Ardèche  
(et, depuis 2016, une aide  
départementale de la Drôme)

– 1500 élèves chaque année

– 10 000 écoliers (concernés par les  
interventions en milieu scolaire)

– 87 enseignants

– plus de 30 disciplines

## les communes adhérentes (ou bénéficiant de l'adhésion de leur intercommunalité)

ACCONS / ALBA-LA-ROMAINE / ALBOUSSIERE / ARGENS / ARLEBOSC / ASTET / AUBIGNAS / BEAUCHASTEL / BEAUVÈNE / BELSENTES / BIDON / BOFFRES / BOGY / BORÉE / BOUCIEU-LE-ROI / BOULIEU-LÈS-ANNONAY / BOURG-SAINT-ANDÉOL / BOZAS / BROSSAINC / CHALENCON / CHAMPIS / CHANÉAC / CHANOS-CURSON / CHANTEMERLE-LES-BLÈS / CHARMES-SUR-RHÔNE / CHARNAS / CHÂTEAUBOURG / CHÂTEAUNEUF-DE-VERNOUX / CHEMINAS / COLOMBIER-LE-CARDINAL / COLOMBIER-LE-JEUNE / COLOMBIER-LE-VIEUX / COUCOURON / CROS-DE-GÉORAND / CROZES-HERMITAGE / DAVÉZIEUX / DÉSAIGNES / DEVESSET / DUNIÈRE-SUR-EYRIEUX / EMPURANY / ÉTABLES / FÉLINES / GERVANS / GILHAC-ET-BRUZAC / GILHOC-SUR-ORMÈZE / GLUIRAS / GLUN / GRAS / ISSANLAS / ISSARLÈS / JAUNAC / LA ROCHETTE / LA VOULTE-SUR-RHÔNE / LABATIE-D'ANDAURE / LACHAMP-RAPHAËL / LACHAPPELLE-GRAILLOUSE / LACHAPPELLE-SOUS-CHANÉAC / LA FARRE / LALOUVESC / LAMASTRE / LANARCE / LARNAGE / LARNAS / LAVILLATTE / LE BÉAGE / LE CHAMBON / LE CHEYLARD / LE CRESTET / LE LAC-D'ISSARLÈS / LE ROUX / LE TEIL / LEMPS / LES OLLIÈRES-SUR-EYRIEUX / LESPÉRON / LIMONY / MARIAC / MARS / MAUVES / MAZAN-L'ABBAYE / MERCUROL-VEAUNES / MEYSSE / MONESTIER / NOZIÈRES / PAILHARÈS / PEAGRES / PLATS / PRANLES / PRÉAUX / ROCHEMAURE / ROCHEPAULE / SABLONS / SAGNES-ET-GOUDOULET / SAINT-AGRÈVE / SAINT-ALBAN-D'AY / SAINT-ALBAN-EN-MONTAGNE / SAINT-ANDRÉ-EN-VIVARAIS / SAINT-APOLLINAIRE-DE-RIAS / SAINT-BARTHÉLEMY-GROZON / SAINT-BARTHÉLEMY-LE-PLAIN / SAINT-BASILE / SAINT-CHRISTOL / SAINT-CIERGE-SOS-LE-CHEYLARD / SAINT-CIRGUES-EN-MONTAGNE / SAINT-CLAIR / SAINT-CLÉMENT / SAINT-CYR / SAINT-DÉSIRAT / SAINTE-EULALIE / SAINT-ÉTIENNE-DE-SERRE / SAINT-FÉLICIEN / SAINT-FORTUNAT-SUR-EYRIEUX / SAINT-GENEST-LACHAMP / SAINT-JACQUES-D'ATTICIEUX / SAINT-JEAN-CHAMBRE / SAINT-JEAN-DE-MUZOLS / SAINT-JEAN-ROURE / SAINT-JEURE-D'ANDAURE / SAINT-JEURE-D'AY / SAINT-JULIEN-INTRES / SAINT-JULIEN-LE-ROUX / SAINT-JULIEN-VOCANCE / SAINT-JUST-D'ARDÈCHE / SAINT-LAURENT-DU-PAPE / SAINT-MARCEL-D'ARDÈCHE / SAINT-MARCEL-LÈS-ANNONAY / SAINT-MARTIAL / SAINT-MARTIN-D'ARDÈCHE / SAINT-MARTIN-DE-VALAMAS / SAINT-MAURICE-EN-CHALENCON / SAINT-MICHEL-D'AURANCE / SAINT-MICHEL-DE-CHABRILLANOUX / SAINT-MONTAN / SAINT-PIERRE-SUR-DOUX / SAINT-PONS / SAINT-PRIX / SAINT-REMÈZE / SAINT-ROMAIN-D'AY / SAINT-ROMAIN-DE-LERPS / SAINT-SAUVEUR-DE-MONTAGUT / SAINT-SYLVESTRE / SAINT-SYMPHORIEN-DE-MAHUN / SAINT-THOMÉ / SAINT-VICTOR / SAINT-VINCENT-DE-DURFORT / SATILLIEU / SAVAS / SCEAUTRES / SÉCHERAS / SERRIÈRES / SERVES-SUR-RHÔNE / SILHAC / SOYONS / TAIN-L'HERMITAGE / TALENCIEUX / THORRENC / TOURNON-SUR-RHÔNE / USCLADES-ET-RIEUTORD / VALVIGNÈRES / VANOSC / VAUDEVANT / VERNOSC-LÈS-ANNONAY / VERNOUX-EN-VIVARAIS / VILLEVOCANCE / VINZIEUX / VION / VIVIERS / VOCANCE



## Disciplines enseignées

RESPONSABLE D'ANTENNE

Thierry Comte 06 86 92 53 31

### PRATIQUE INSTRUMENTALE

Bois : Flûte traversière,  
saxophone, clarinette

Polyphoniques : Piano, accordéon

Guitare : classique, électrique et basse

Cordes : Violon, violoncelle

Cuivres : Trompette,  
trombone à coulisse et tuba

Percussions : Batterie et percussions

### FORMATION MUSICALE

- Eveil musical
- Formation musicale  
1<sup>er</sup> cycle, 2<sup>e</sup> cycle
- Formation musicale  
adultes
- Formation musicale  
musiques actuelles

### PRATIQUES COLLECTIVES

- Atelier musiques actuelles
  - Atelier guitare
- Atelier musique à l'image
- Atelier musique de chambre
  - Batucada



## Disciplines enseignées

RESPONSABLE D'ANTENNE

Thierry Comte 06 86 92 53 31

### PRATIQUE INSTRUMENTALE

Bois : Saxophone,  
flûte traversière, clarinette  
Polyphoniques : Piano, accordéon  
Guitare : classique,  
électrique et basse  
Cordes : Violon, violoncelle  
Cuivres : Trompette,  
trombone à coulisse et tuba  
Percussions : Batterie et percussions

### PRATIQUES COLLECTIVES

- Atelier musiques actuelles
  - Batucada
  - Big Band
  - Atelier Jazz
- Atelier interdisciplinaire

### FORMATION MUSICALE

- Formation musicale
- 1<sup>er</sup> cycle, 2<sup>e</sup> cycle, adultes
- Musique assistée par ordinateur
- FM musiques actuelles

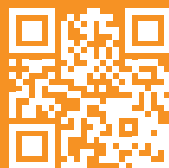


**Vous connaissez les antennes  
d'Ardèche musique et danse ?**



**Découvrez celles  
d'Ardèche  
campus connecté\*  
à Privas et Aubenas  
et Annonay !**

**\* A2C la solution  
pour faire ses études  
supérieures en Ardèche  
(enseignement à distance  
et accompagné)**



**+ d'infos :  
[ardeche.fr/A2C](http://ardeche.fr/A2C)**

